



26/11/2018

Reglement 2018





Die 18. "Snow-Rallye" findet statt am 8. Dezember und ist eine reine Orientierungsveranstaltung. Die Idealstrecke ist anhand der vorgegebenen Routenbeschreibung und vorgeschriebenen Aufgaben zu finden. Die Straßenverkehrsordnung ist strikt einzuhalten. Alle Fahrzeuge mit gültiger Zulassung und gültiger Versicherung sind zugelassen und der Fahrer muss im Besitz eines gültigen Führerscheins sein.

Es sind keine Startnummern an den Fahrzeugen während der Veranstaltung erlaubt. Die Teilnehmer müssen vor dem Start einen Haftungsausschluss unterzeichnen.

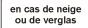
Als VERBOTEN gelten

Straßen oder Wege welche mit folgenden Schildern auf der rechten oder linken Seite in Fahrtrichtung gekennzeichnet sind:



Sackgassen , verbotene Straßen bei Schnee und Eis  sowie Feldwege und private Einfahrten sind als Mauer zu betrachten und sind nicht im Roadbook vermerkt, außer sie dienen zur Orientierung oder müssen gefahren werden.



Sämtliche Wege:  en cas de neige ou de verglas VERBOTEN bei SCHNEE – EIS – TAUWETTER (en cas d'enneigement et de verglas) dürfen nicht gefahren werden, * auch nicht sollte kein Schnee oder Glätte vorhanden sein.

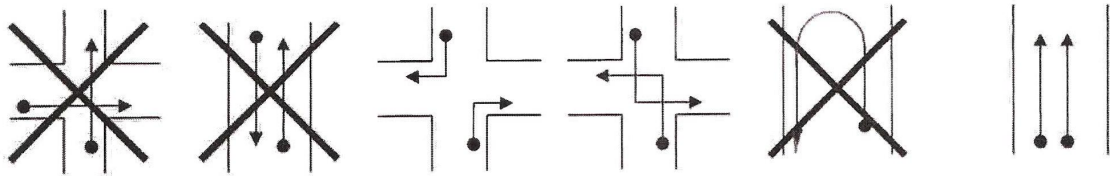
*Außer wenn es vom Veranstalter im ROADBOOK durch ein **OK** erlaubt ist.
Die jeweilige Erlaubnis endet bei der nächsten Angabe (Karte oder Topozeichen)

PAS DE SALAGE

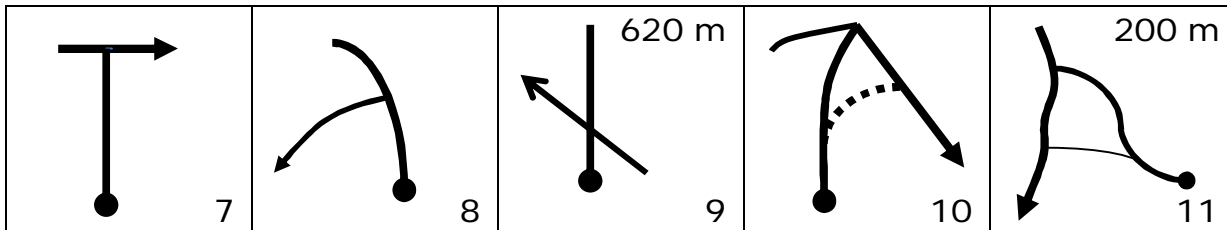
kein Streudienst ist erlaubt

EXPERTEN + TOURING

Bei der „Snowrallye“ ist es nicht erlaubt sich zu kreuzen oder sich entgegenzufahren



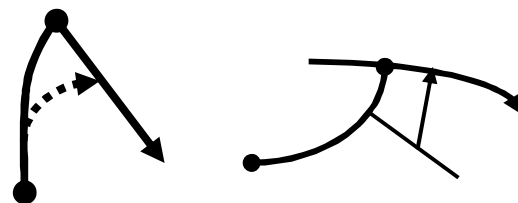
TOPO Beispiele



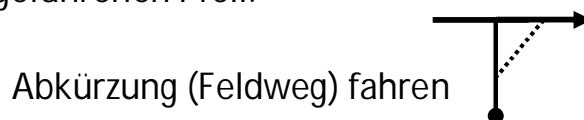
Zu fahren ist vom Punkt zum Pfeil auf dem kürzesten Weg.

Die eventuelle angegebene Meterzahl im Topo-Feld oben rechts betrifft die Distanz ab dem letzten Topozeichen, die Nummer unten rechts die Reihenfolge .

Kombi-Chinesenzeichen



Zu fahren ist auf dem kürzesten Weg vom Punkt zum nächsten Pfeil, zum nächsten Punkt ... zum nächsten noch nicht gefahrenen Pfeil.

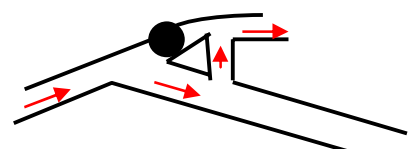


Da es nicht erlaubt ist sich zu kreuzen beziehungsweise entgegenzufahren, sind die entsprechenden Straßen bei Wiederholung im Topo (Chinesenzeichen) nicht mehr angegeben.

Eine Angabe oder Richtungsschild muss mit allen Angaben (Richtung, Kilometerangabe, Rechtschreibung) übereinstimmen.

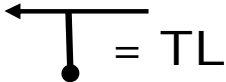
Um auf die nächste Angabe/Aufgabe/Situation (Topo, Schild, usw) zu treffen folgen Sie der Strasse beziehungsweise dem Weg, ohne Richtungswechsel, auf dem Sie sich befinden.

Gesperrte Straßen



Die literarischen Angaben Katalog der Abkürzungen

XL Kreuzung nach links XR Kreuzung nach rechts XG Kreuzung geradeaus

TL T nach links TR T nach rechts  = TL

LA Erste Straße links abbiegen RA Erste Straße rechts abbiegen

RL Rechts liegenlassen LL Links liegenlassen

YL Gabelung links YR Gabelung rechts AHB Auf der Hauptstraße bleiben

(F) = Feldweg S = Süden N = Norden W = Westen O = Osten

KARTEN

Die Strecke ist mit einem roten Strich(en) vorgegeben. Ein roter Wurm 

muss in einem Stück von Anfang bis Ende, bewältigt werden ohne diesen zu verlassen.

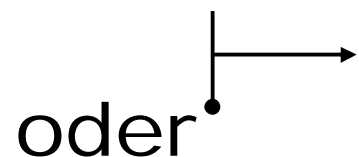
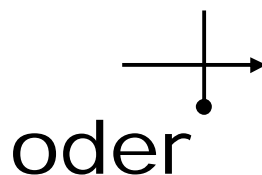
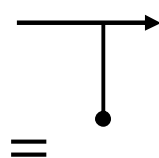
Verbindungen der verschiedenen Angaben auf dem kürzesten Weg laut Karte



Zu fahren sind nur Straßen und Wege mit doppelten Linien oder Striche

Kürzester Weg von Angabe zu Angabe

KARTEN oder Topo sind massgebend




DURCHFARTSKONTROLLEN (3 verschiedene)

Sämtliche Kontrollen befinden sich auf der rechten Seite in Fahrtrichtung.

1) Clubkontrollen: Schwarze Buchstaben und/oder Ziffern auf gelbem Grund



2)  rote Fahne Bemannte Durchfahrtskontrolle:

3)  Gelbe Fahne = Stempelkontrolle:

Den Stempel tragen Sie selbst in Ihre Bordkarte ein (Stempelkissen nicht vergessen)

Die Kontrollen sind unverzüglich mit einem nicht löschbaren Kugelschreiber in Ihre Bordkarte einzutragen.

Die virtuelle Gleichmäßigkeitsprüfung (ERV) TOURING (1) EXPERTEN (2)

Die virtuelle Gleichmäßigkeitsprüfung (ERV) beginnt und endet an einer genau definierten Stelle im Roadbook.

Beispiel: Eingangsschild  - 

- Nullen sie ihren Tripmaster oder Tageskilometerzähler am Start der ERV
- am Ende der Etappe (ERV) muss anhand der gefahrenen Kilometer, laut vorgegebener Durchschnittsgeschwindigkeit (30km/st) die Idealzeit errechnet werden.

Beispiel:

Formel: $KM : \text{Durchschnitt} \times 60$ $11,3 : 30 \times 60 = 22,599996 \text{ Minuten}$

$0,599996 : \times 60 = 35,99976 \text{ Sekunden} = \text{IDEALZEIT:} = 22' 36'$

Punkte

Kontrolle = 5 Punkte - ERV 0,1 Pkt pro virtuelle Sekunde

Die Punkte werden multipliziert mit dem Jahrgang des Wagens

$1992 = \text{Punkte} \times 0,1992$

EXPERTEN Aufgabenstellungen

Kürzester Weg von Angabe zu Angabe...

AUSNAHME ● **roter PUNKT** = Zweitkürzester Weg

● *dürfen nur einmal angefahren werden*

OX System

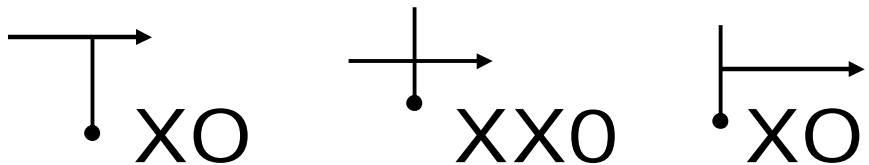
O = VORGEGEBENE RICHTUNG X = NICHT FAHREN

OX = RL oder TL oder TA




XO = LL oder TR oder RA

XOX = KG XXO = KR OXX = KL

=



Aufgabenstellung Barrikaden

Kartenausschnitte mit vorgegebener Strecke in Form einer Linie, gesperrt mit Barrikaden . Diese müssen umfahren werden in dem Sie die Originalstrecke an der letzten möglichen Kreuzung/Abzweigung vor der Barrikade  verlassen und an der ersten Kreuzung/Abzweigung nach der Barrikade  wieder auf die Originalstrecke zurückkehren.

