



(Update 29/11/2018)

Règlement 2018

Le 18ème « Snow-Rallye » aura lieu le 8 décembre 2018.

Le « Snow-Rallye » est un exercice de lecture de carte et de notes d'orientation, sans aucune moyenne octroyée. Le code de la route est à respecter rigoureusement.

Voitures admises: toutes voitures immatriculées avec assurance et certificat de contrôle technique valable. Le conducteur doit être en possession d'un permis de conduire valable.



Numéros de départ sur les voitures ne seront pas autorisés.

Tout équipage doit signer un „abandon de recours“ avant le départ. (en attache avec le bulletin d'inscription)

Interdiction de rouler

Les chemins signalés par un des panneaux suivants soit du côté droit ou du côté gauche ne sont pas à emprunter.



Les impasses , les  ainsi que les chemins de terre et les entrées privées sont à considérer comme murs et ne sont donc pas repris dans le roadbook (sauf si explicitement autorisés par l'organisateur)



en cas de neige ou de verglas

* défendu même si pas de neige ou verglas

* sauf si autorisé dans le roadbook par l'organisateur et marqué par **OK**

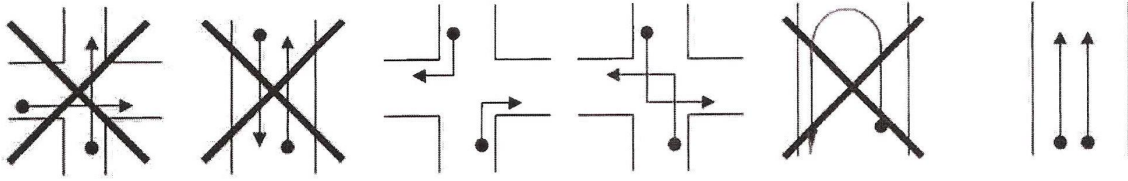
Cette exception prendra fin à la prochaine indication (Topo ou carte)

PAS DE SALAGE

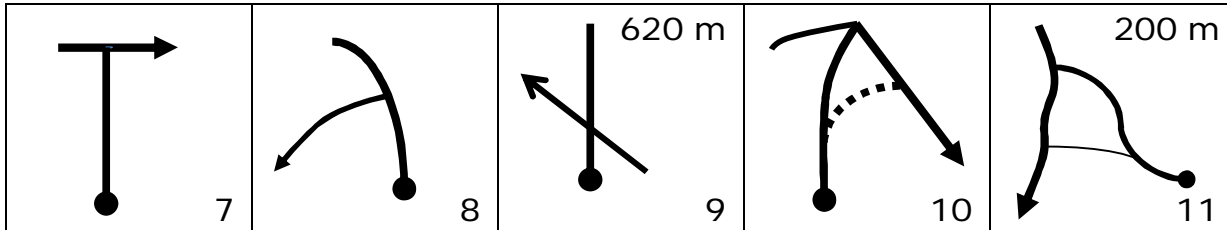
est autorisé

EXPERTS + TOURING

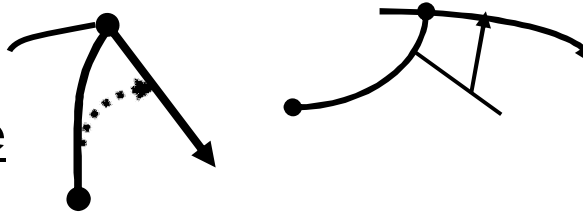
Il est interdit de se croiser et de rouler en sens inverse pendant tout le Rallye



TOPO Exemples




Du point à la flèche par le chemin le plus court... Le métrage éventuel dans les cases en haut à droite vous indique la distance à compter à partir du topo précédent, le N° en bas à droite vous indique l'ordre.



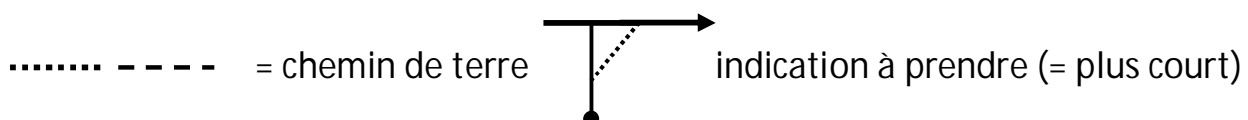
Topo complexe

Du point à la première flèche, au prochain point, à la flèche finale en respectant le règlement de ce code et carte.

Vu l'interdiction de se croiser et de rouler en sens inverse, un chemin déjà emprunté n'est plus repris par la suite... donc à vous de reconnaître la situation des routes déjà utilisées auparavant.

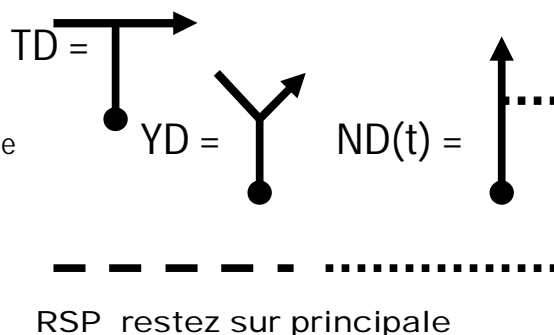
Une plaque directionnelle  doit correspondre parfaitement au sens de la flèche, l'orthographe et le kilométrage.

Pour tomber sur une situation recherchée (Topo, Panneau ou autre) vous restez sur principale. (RSP)

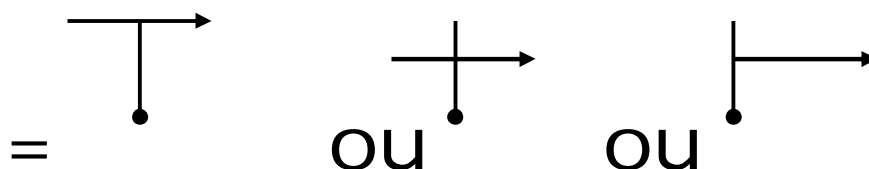


Catalogue des abréviations des notes littéraires

T G	T à gauche	T D	T à droite
Q G	quitter à gauche	Q D	quitter à droite
Y D	bifurcation à droite	Y G	bifurcation à gauche
N G	négliger à gauche	N D	négliger à droite
C G	carrefour à gauche	C D	carrefour à droite
CtD	carrefour tout droit	(t)	chemin de terre
S = Sud	N = Nord	O = Ouest	E = Est



Systeme horloge



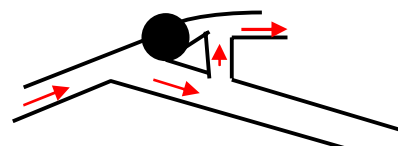
Carte tracée ou à tracer Carte topographique (1 : 25.000 ou 1 : 50000).

Cartes à tracer EXPERTS: relier les données par le chemin le plus court d'une indication à l'autre dans l'ordre indiqué. Un trait rouge doit être parcouru en une seule fois en entier du début à la fin en respectant le règlement du croisement et le code de la route.

Les différents traits rouges ou autres indications sont à relier que par des chemins et routes à 2 traits par le chemin le plus court d'une indication à l'autre.



Route barrée



CONTRÔLES (3 différents)

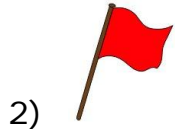
Les contrôles sont à inscrire sans délai sur votre feuille de route dans l'ordre avec un stylo à bille non effaçable.

1) Contrôle club: fond jaune avec lettres et/ou chiffres noirs

4

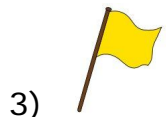
U8

Tous les contrôles se trouvent à votre droite



DRAPEAU rouge = Contrôle humain:

Le contrôleur apposera un cachet sur votre feuille de route.



DRAPEAU jaune = Contrôle cachet: . Le concurrent devra apposer le cachet sur sa feuille de route

Etapes de régularité virtuelle (ERV) TOURING (1) EXPERT

Les ERV commencent et se terminent à un point précisé dans le roadbook .

Exemple: START  FINISH 

Mettez votre compteur où votre Trip à zéro

Formule: ERV 30 \emptyset Moyenne KM : Moyenne x 60 = Minutes

Calcul: 15,7 km $15,7 : 30 \times 60 = 31,399998$ minutes

0,399998 Minutes : x 60 = 23,999988 secondes Temps idéal = 31' 24''

Contrôle = 5 points... Seconde virtuelle 0,1 point

Les points seront multipliés par l'âge du véhicule...

1986 = points x 0,1986

Exercices EXPERT : Les cartes ou Topo font foi

Chemin le plus court sauf...EXCEPTION :

POINT rouge ● deuxième chemin le plus court

● à prendre qu'une seule fois

Systeme XO

O = direction à prendre X à négliger

XOX = CtD

XXO = CàD

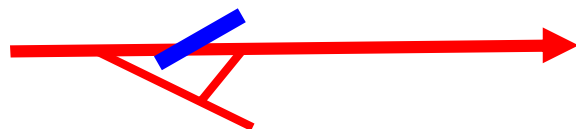
OXX = CàG




XO = NG ou TD ou QD

OX = ND ou TG ou QG



Barricades



Sur une carte, une route tracée par un trait rouge peut être interrompue par une barricade . Vous quittez la trajectoire idéale à la dernière possibilité avant cette  pour y revenir au premier croisement (bifurcation) après la .